

Definizione

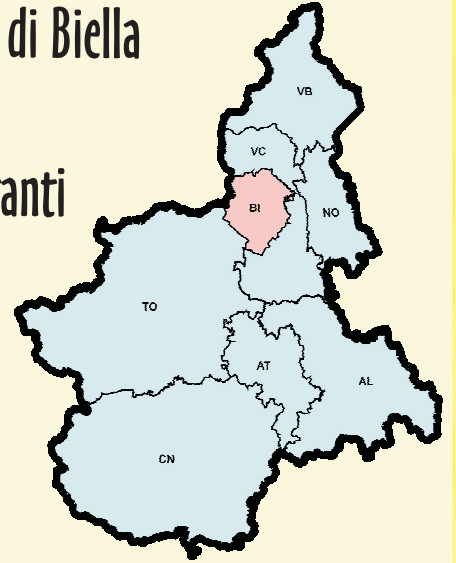
Strumento per la gestione e la consultazione delle informazioni relative alla viabilità, in particolare per gli aspetti riguardanti la toponomastica, la numerazione civica e le caratteristiche delle strade.

L'idea iniziale

Deriva da un duplice obiettivo: conoscere adeguatamente il territorio per le finalità legate al trasferimento alle Province di compiti di Protezione Civile; rispondere alle esigenze, espresse dalle strutture operative dell'emergenza, di raggiungere tempestivamente i luoghi di chiamata anche in difficili condizioni territoriali.

Il territorio di riferimento

La Provincia di Biella
913 Km²
186.000 abitanti



Comprende

- 82 Comuni di cui
- 2 sopra i 15.000 abitanti
- 12 sopra i 3.000 abitanti
- 37 sotto i 1.000 abitanti

Destinatari

Sistema del pronto intervento

Sistema delle autonomie locali

Cittadini, associazioni e imprese

- gestione delle sale operative e delle emergenze
- fiscalità
- anagrafe
- ufficio tecnico
- assistenza socio-sanitaria
- miglioramento dell'accessibilità
- distribuzione di beni e servizi
- programmazione e organizzazione

Rilevamento e acquisizione

Rilievo sul campo: numerazione civica e caratteristiche di percorribilità delle strade



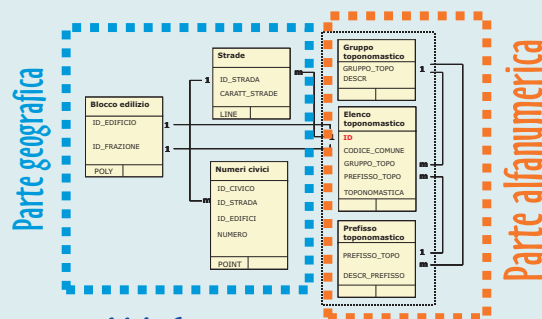
Verifiche con il comune: risoluzione di eventuali aspetti controversi e problemi riscontrati



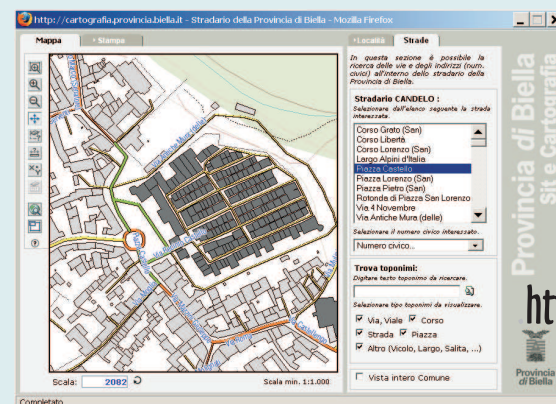
Popolamento del database: integrazione dei dati di ciascun comune all'interno del database provinciale



1. Database geografico



2. Web Gis



Risultati

- 4.600 toponimi
- 1.800 edifici di interesse
- 1.400 edifici rurali
- 3.800 km di strade

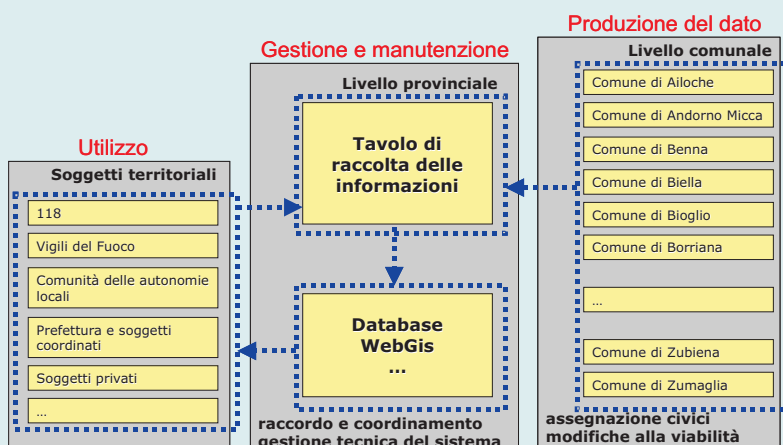
3. Intese istituzionali con:



<http://cartografia.provincia.biella.it>

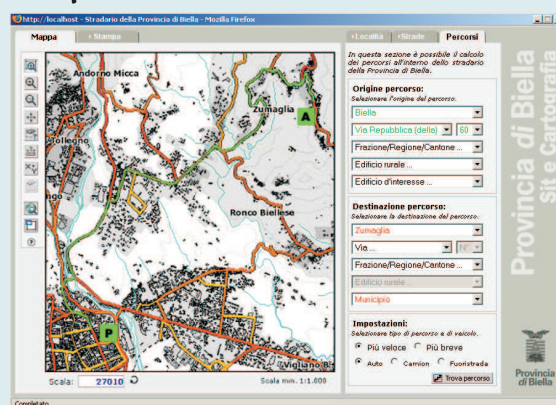
Obiettivi futuri

1. Flusso delle informazioni: coinvolgere tutti gli attori al fine di certificare e mantenere la qualità del dato



2. Sviluppo dei servizi Web:

- individuazione dei percorsi
- percorribilità strade



4. Sviluppo delle partnership:

- gestori di servizi pubblici
- operatori economici

3. Produzione di altri formati:

- Atlanti cartacei
- Sistemi di gestione delle sale operative

